

LEDIONIX
LIGHTS

Produktdatenblatt

EX-40-LED T8 Leuchte





LEDIONIX - EX-40-LED T8 Leuchte

ist ein Ersatz für Leuchtstofflampen in fast allen explosionsgefährdeten Umgebungen.

Die LEDIONIX EX-40-LED-T8 ist speziell konzipiert für die den Einsatz in Stahlkonstruktionen wie Treppenaufgängen von Chemiewerken & Raffinerien. Das Modell eignet Sie sich auch hervorragend für Einsatzorte wie Lackieranlagen, Tankstellen, Gas-Stationen, sowie viele andere Bereiche in denen Explosionsgefahr besteht.

LEDIONIX – IECEx - Zertifiziert

- ◇ EX BKF1 - LED - Kompakt-Flutlichtstrahler EX-40- LED T8 Leuchte mit IECEx - Zertifizierung
- ◇ Die IECEx - Zertifizierung ist Standard bei dem Einsatz von EX-40-LED-T8 Leuchten in explosionsgefährdeten öffentlichen Bereichen & Gewerbe-Objekten.
- ◇ Explosivgas Umgebungsklassifizierung: Gruppe IIA, IIB
- ◇ Explosions - Schutz Zone: Zone 1, Zone 2, Zone 21, Zone 22.
- ◇ Temperaturklassifizierung: T1 bis T6.

LEDIONIX - INDUSTRIE QUALITÄT

- ◇ High Quality – SMD - Chips mit Grade A-Selektierung und CRI Ra >75
- ◇ Ausgleich von hohen Spannungsschwankungen, kein Flackern, höchste Industriequalität
- ◇ Fertigung in modernster Fertigungsanlage für LED Leuchten
- ◇ Industrielle Fertigung & Qualitätskontrolle auf allerhöchstem Niveau
- ◇ LED-Chip Lebensdauer L70 B10 - ca. >50.000 h
- ◇ Lange Garantiezeit von 5 Jahren auf die komplette LED Leuchte



Bestelldaten

Produktname	EX-40-LED-T8 Leuchte
Produktkennzeichen	EX-40-LED-T8
Artikelnummer	38331
EAN/GTIN	405517138331
Hersteller-Code	BC5401-L2*20

Gewicht & Abmessungen

Nettogewicht	ca. 12.00 kg
Produkmaße	ca. 1370.0mm x 210.0mm x 110.0mm

Allgemeine Informationen

Lichtquelle ersetzbar	ja
Treiber integriert/Marke	Ja (Treiber in der Lichtquelle T8 LED-Röhre)
Dimmbar	nein

Standards, Zertifikate

Schutzklasse	II
Schutzart	IP66
IK-Stoßfestigkeitsgrad	IK10
Normen, Zeichen	CE, ROHS
EX-Code	EX II 2 Gd, Ex de II B T6 Gb, Ex tb III C T80°C Db
Standard	GB3836.1, GB3836.2, IEC60079-31:2008
Zertifikate	IECEX

Farben & Material

Farben	Gelb (Lackierung Korrosionsschutz WF II) / Stahl
Material Gehäuse	Aluminiumlegierung, Edelstahl
Material Abdeckung	Gehärtetes Glas(Röhre), Stahl(Gitter)

Technische Daten

Elektrische Daten

Eingangsspannung	AC 90...240V (AC Direkt)
Ausgangsspannung	DC 27...54V
Netzfrequenz	50...60 Hz
Nennleistung	40W
Elektr. Leistungsfaktor λ	PF >0.95

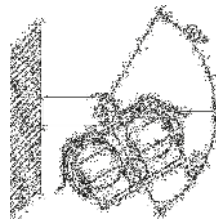
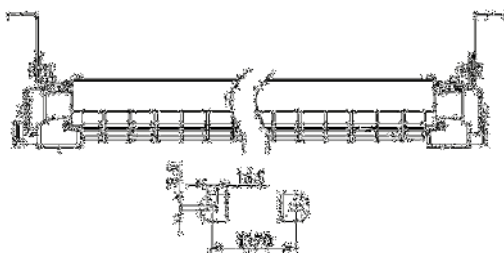
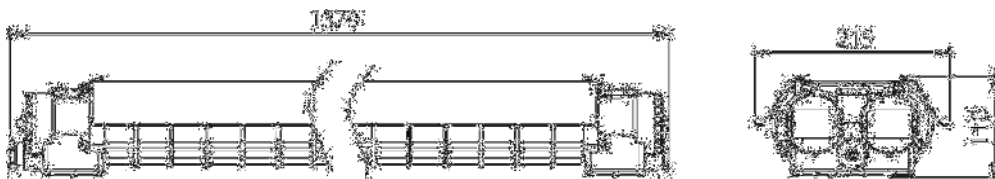
Lebensdauer

Lebensdauer L70 B10	> 50.000 h
Lampenlebensdauerende	70%
Anzahl Schaltzyklen	> 200.000
Lichtstromerhalt bei 6000 h	≥ 95%
Leuchtenlebensdauerfaktor bei 6.000 h	≥ 0.95
Frühausfallrate 1.000 h	≤ 2.0% bei 1000 h
SCDM	≤ 6

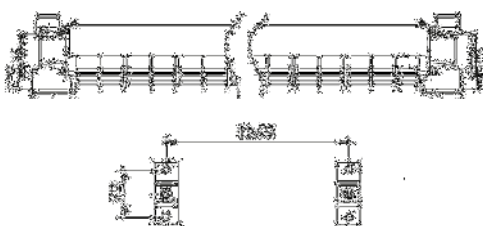
Lichttechnische Daten

LED Chip	Lichtquelle SMD2835
LED-Lichtstrom	130 lm/W
Luminous Flux	5.200 lm
Effizienz	95.2 lm/W
Lichtstorm	3.808 lm
Farbtemperatur	< 5500K
Lichtfarbe gemäß EN 12464-1	Cold white
Farbwiedergabeindex CRI	Ra >70
Abstrahlwinkel	ca. >130°
Startzeit	<0.5 s
Anlaufzeit	<2.0 s
Temperaturen	
Umgebungstemperatur	-40C°...+45C°

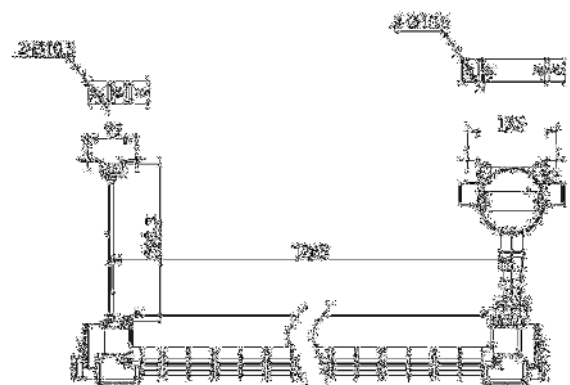
Optionale Befestigungsarten



Montageart: Wandbefestigung (Schwenkbar)



Montageart: Deckenbefestigung (Starr)



Montageart: Rohrbefestigung (Kabelschutz)