



LEDIONIX
LIGHTS

Produktdatenblatt

BP-100 Black Pearl LED Hallenleuchte





LEDIONIX BP-100 Black Pearl LED Hallenleuchte

sind speziell konzipiert für die gleichmäßige Ausleuchtung Hallen aller Art. Die Black Pearl ist Standardmässig mit Dimmfunktion (PWM 1-10 V) erhältlich. Durch die optionale Steuerung über DALI/DMX lässt Sie sich von fast jedem beliebigem Ort zentral steuern (GRUPPE/AN/AUS/DIMMEN).

LEDIONIX - TÜV Rheinland-Geprüfte Sicherheit-Zertifiziert

- ◇ Black Pearl LED Hallenleuchte mit TÜV Rheinland GS-Zertifizierung
- ◇ Die TÜV Rheinland GS-Zertifizierung ist Standard bei dem Einsatz von
- ◇ Black Pearl LED Hallenleuchten im öffentlichen Bereich & Gewerbe-Objekten

LEDIONIX - INDUSTRIE QUALITÄT

- ◇ TÜV Rheinland GS Zertifizierung für photobiologische/elektromagnetische Verträglichkeit & Sicherheit
- ◇ High Quality – Nichia SMD-LED-Chips mit Grade A-Selektierung und CRI Ra >80
- ◇ MEANWELL HBG Treibertechnologie mit hochwertigsten Longlife-Komponenten
- ◇ Ausgleich von hohen Spannungsschwankungen, kein Flackern, höchste Industriequalität
- ◇ Fertigung in modernster Fertigungsanlage für LED Leuchten
- ◇ Industrielle Fertigung & Qualitätskontrolle auf allerhöchstem Niveau
- ◇ LED-Chip Lebensdauer L70 B10 - 80.000 h
- ◇ Lange Garanzzeit von 6 Jahren auf die komplette LED Leuchte

LEDIONIX - ÖKOLOGISCH WERTVOLL

- ◇ Hohe Energieeinsparungen gegenüber konventionellen Leuchtmitteln von 70% und mehr
- ◇ Kurze Amortisationszeiten von 12- 24 Monaten je nach Jahresleuchtdauer
- ◇ Klimaschonend durch bis zu 70% weniger CO²
- ◇ Umweltschonend & Wartungsfrei durch extrem lange Lebensdauer aller Komponenten
- ◇ Schont die Umwelt da fast alle Komponenten Recyclebar



Allgemeine Informationen

Lichtquelle ersetzbar
 Treiber extern

Dimmbar PWM 1-10V
 Steuerung optional

Standards, Zertifikate

Schutzklasse
 Schutzart
 IK-Stoßfestigkeitsgrad
 Normen, Zeichen
 Zertifikate

Farben & Material

Farben
 Material Gehäuse
 Material Abdeckung

Technische Daten

Elektrische Daten

Eingangsspannung
 Ausgangsspannung
 Netzfrequenz
 Elektr. Leistungsfaktor λ

Lebensdauer

Lebensdauer L70 B10
 Lampenlebensdauerende
 Anzahl Schaltzyklen
 Lichtstromerhalt bei 6000 h
 Leuchtenlebensdauerfaktor bei 6.000 h
 Frühausfallrate 1.000 h
 SCDM

Lichttechnische Daten

LED Chip
 LED-Chip lm/W ca.
 Effizienz ca.
 Farbtemperatur
 Lichtfarbe gemäß EN 12464-1
 Farbwiedergabeindex CRI
 Abstrahlwinkel
 Startzeit
 Anlaufzeit

Temperaturen

Umgebungstemperatur

nein/(... nur durch Serviceleistung!)
 ja, MEANWELL HBG-xxxH-B
 (TÜV Rheinland Bauart geprüft), CB
 ja
 DALI, DMX

I
 IP65
 IK10
 CE, ROHS
 TÜV Rheinland, ENEC, UL, SAA, DLC

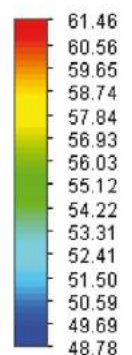
Schwarz
 Aluminiumlegierung
 Glas, Polycarbonat

AC 90...305V
 DC 27...54V
 50...60 Hz
 PF >0.95

80.000 h
 70%
 > 200.000
 $\geq 95\%$
 ≥ 0.95
 $\leq 2.0\%$ bei 1000 h
 ≤ 6

Nichia 1.4W SMD-LED-Chip
 200lm/W
 <130 lm/W
 4000K...5000K
 White
 Ra >80
 50°, 90°, 120°
 <0.5 s
 <2.0 s

-30C°...+50C



[°C]

